

Pranje posuđa
Hauberica XL perilica crnog posuđa,
dvoobložna, ručna, ugrađeni dozator
deterdženta i sjajila, ESD

STAVKA #: _____

MODEL #: _____

NAZIV #: _____

SIS #: _____

AIA #: _____

**520529 (EHT60XLG-ESD)**

Hauberica perilica posuđa, tipa XL s pumpom za odvod, dozatorima deterdženta i sjajilom za ispiranje, uređaj za uštedu energije (ESD), 60 koš/h

Kratke specifikacije

Br. stavke: _____

Konstrukcija od nehrđajućeg čelika 304 uključuje poklopac s dvostrukom stijenkom, vanjske, prednje i bočne ploče, spremnik za pranje, filter spremnika te ruke za pranje i ispiranje. Koristi 2,5 litara čiste vode po zadnjem ciklusu ispiranja. Temperatura i tlak ispiranja od 84°C zajamčeni ugrađenim atmosferskim bojlerom i ugrađenom pumpom za pojačano ispiranje. Uređaj s LED svjetlom „WASH SAFE CONTROL“. Zeleno svjetlo će značiti da su svi oprani predmeti dobro isprani. Uređaj će uključivati pumpu za odvod, pumpe za deterdžent i sjajilom za ispiranje. Učinkovitost pranja zajamčena je snažnom pumpom za pranje od 0,8 kW i gornjim i donjim rotirajućim prskalicama za pranje od nehrđajućeg čelika. Uređaj je opremljen fleksibilnim crijevima za punjenje. Isporučuje se na nožicama prilagodljive visine. Uređaj za uštedu energije vraća toplinu unutar stroja kako bi zagrijao vodu koja ulazi u bojler.

Glavne značajke

- Prilagodivo radnom mjestu i za obični i kutni rad.
- Zeleno svjetlo za "WASH SAFE CONTROL" potvrđuje da su artikli adekvatno isprani.
- Maksimalni kapacitet po satu od 60 košara.
- Opremljen posebnom košarom od nehrđajućeg čelika dizajniranom za savršen rezultat pranja na posudama, kutijama i spremnicima.
- Uređaj ima unaprijed postavljen sklop ožičenja radi lakše prilagodbe korisničkog sučelja na lijevi ili desni položaj.
- Unaprijed postavljen za spajanje pomoću kabela RS485 za provedbu HACCP-a na lokaciji i vanjski pristupnik pomoću protokola modbus.
- Jedinstvena kontrola temperature vode jamči savršeno pranje i ispiranje.
- Zaobljene mlaznice pranja kako bi se izbjeglo kapanje vode za deterdžentom na čisto posuđe nakon ispiranja, jamčeći savršene rezultate pranja.
- Ciklus može biti prekinut bilo kada dizanjem haube.
- Automatsko samočišćenje i samopražnjenje okomite pumpe za pranje i bojlera kako bi se izbjegao razvoj bakterija.
- Izuzetna elektronička kontrola s ugrađenom programabilnosti, samodijagnosticiranjem za servisiranje i automatskim unutarnjim ciklusom samočišćenja.
- Mogućnost promjene ukupne ugrađene snage bojlera direktno putem upravljačke ploče bez otvaranja perilice, kako bi se omogućio jednostavniji rad servisera.
- Ugrađeni distributer deterdženta i pomoćnog sredstva za ispiranje s automatskim inicijalnim i kontinuiranim ciklusom osigurava savršen rezultat, a smanjuje potrebu za servisiranjem i održavanjem.
- Trofazni električni spoj, uz mogućnost promjene na monofazni na licu mjesta.
- IP 25 zaštita od vode, čvrstih predmeta i malih životinja (većih od 6 mm).
- Ugrađeni atmosferski bojler dimenzioniran za grijanje ulazne vode do najmanje 84°C za higijensko ispiranje. Nije potrebna dodatna pumpa. Konstantna temperatura od 84°C tijekom cijelog procesa ispiranja bez obzira na pritisak vode u mreži.
- ciklusi od 60/90/150 sekundi.
- U skladu s NSF/ANSI 3 i DIN 10512.

ODOBRENJE: _____

Konstrukcija

- Ugrađena drenažna pumpa za kontroliranje razine vode u koritu za pranje pri drenaži.
- Izdržljiva konstrukcija od nehrđajućeg čelika. Unutrašnjost i vanjski paneli od nehrđajućeg čelika AISI 304.
- Prethodno pripremljen za IoT putem integriranog komunikacijskog priključka. Prijenos podataka u stvarnom vremenu o statusu uređaja, temperaturi, alarmima, provedenim ciklusima pranja, ciklusima čišćenja i dezinfekcije i glavnim dijagnostičkim parametrima.
- Prešano korito u prednjoj poziciji za jednostavnije čišćenje.
- Specijalno dizajnirane mlaznice pranja/ ispiranja od nehrđajućeg čelika za jedinstvene rezultate čišćenja.
- Gornje i donje mlaznice pranja/ ispiranja lako se mogu skinuti za jednostavno čišćenje.
- Zaštita od nedostatka vode ili niske razine vode.
- Dvoobložna hauba postavljena na 4 opruge za jednostavno i nježno podizanje te osiguravanje sigurnosti djelatnika.
- Uređaj uključuje pumpe za odvod, deterdžent i sredstvo za ispiranje.

Održivost



- Ugrađeni visoko učinkoviti uređaj za uštedu energije (ESD) prenosi toplinu iz unutrašnjosti stroja na dolaznu hladnu vodu prije ulaska u bojler i na taj način štedi energiju; za uređaj nije potrebna hauba za ventilaciju (ovisno o lokalnim propisima i uvjetovano potrebom za sukladnošću s VDI 2052).
- Uređaj se može spojiti na hladnu vodu*.
- Zahtijeva samo 2,5 litre vode po ciklusu pranja, što osigurava nisku potrošnju energije, vode, deterdženta i sjajila za ispiranje.

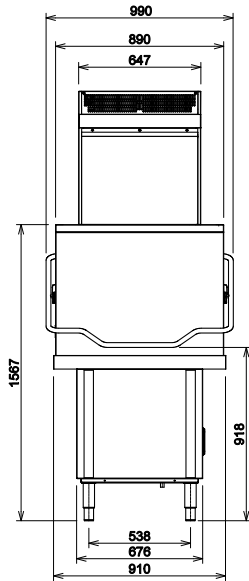
Uključena dodatna oprema

- 1 x Košara od nerđajućeg čelika za tacne, kutije, posude za Haubericu XL PNC 888019
- 1 x Ravna košara za spremnike za pribor za jelo, 500x500mm PNC 888024

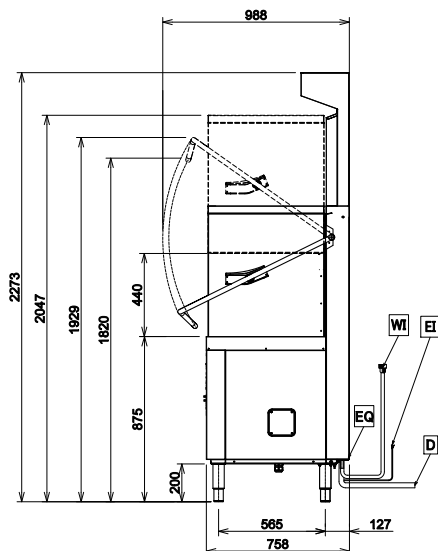
Opcijska dodatna oprema

- Komplet 8 košarica za pribor za jelo PNC 780068
- Vanjski ručni omekšivač vode - 12 litara PNC 860412
- Vanjski automatski omekšivač vode - 8 litara PNC 860413
- Vanjski ručni omekšivač vode - 20 litara PNC 860430
- Komplet za povezivanje za perilicu posuđa s haubom s dvostrukom stijenkom (ECAP) PNC 864007
- Pribor (nehrđajući čelik) za priključnu cijev PNC 864016
- Filtar za djelomičnu demineralizaciju PNC 864017
- Pribor za mjerenje djelomične i potpune tvrdoće vode PNC 864050
- Košarica za pribor za jelo - žuta PNC 864242
- CLEAR BLUE sustav filtriranja za jednoobložne hauberica- perilice posuđa PNC 864329
- Filtar za potpunu demineralizaciju PNC 864367
- Vanjski filter reverzibilne osmoze za perilice posuđa s jednim koritom i atmosferskim bojlerom te za pećnice. PNC 864388
- Komplet nogica 100mm za hauberice PNC 864464
- ZERO LIME uređaj pribor s pumpom i nepovratnim ventilom PNC 864526
- Komplet 4 košarica za pribor za jelo - žuta PNC 865574
- Košara za pranje 6 taca 530x370 mm - crvena PNC 866743
- Košara za pranje 12 zdjelica za juhu - zelena PNC 867000
- Košara za pranje 18 plitkih tanjura - žuta PNC 867002
- Košara za pranje 48 malih ili 24 veće šalice - plava PNC 867007
- Košara za pranje pribora za jelo, kapacitet 100 komada - smeđa PNC 867009
- Poklopac za male i lagane predmete stavljene u okvir (500x500 košare) PNC 867016

Prednja/e



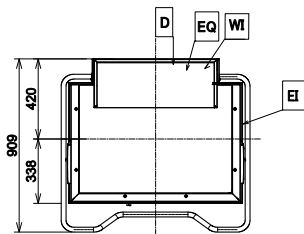
Pločna/o


 CW11 = Ulaz hladne vode
 D = Ispust
 EI = Električni priključak

 XD = Priključak deterdženta
 XI = Ulaz kemikalija
 XR = Priključak sredstva za ispiranje

 EO = Električna utičnica
 HWI = Ulaz tople vode
 V = Ventilacijski otvori
 WI = Ulaz vode

Gornja/e


Električki
Napon napajanja:
 520529 (EHT60XLG-ESD) 380-415 V/3N ph/50 Hz

Može se pretvoriti u:

Standardna ugrađena snaga: 9.9 kW

Snaga grijača bojlera:* 9 kW

Grijači korita: 3 kW

Dimenzije pumpe za pranje: 0.8 kW

Voda:
Veličina ispusta: 20.5mm

Ulazni tlak izvora vode: 0.5-7 bar

Kapacitet bojlera (lit): 12

Kapacitet spremnika (lit): 24

Ključne informacije:
Br. ciklusa: 3

Trajanje ciklusa - visoka produktivnost:* 60/90/150 sek.

Temperatura pranja - visoka produktivnost: 55-65 °C

Temperatura pranja - sukladno NSF/ANSI 3: 75 °C

Temperatura ispiranja (MIN): 84 °C

Temperatura ispiranja - u skladu sa normama: NSF/ANSI 3

86 °C

Vanjske dimenzije, širina: 990 mm

Vanjske dimenzije, dubina: 988 mm

Vanjske dimenzije, visina: 2273 mm

Neto težina: 182 kg

Transportna težina: 162 kg

Transportna težina (ESD): 36 kg

Transportna visina: 1720 mm

Transportna širina: 980 mm

Transportna dubina: 1040 mm

Transportni volumen: 1.75 m³
Transportni volumen (ESD): 0.33 m³
Veličina pakiranja ESD (ŠxDxV): 730x930x480 mm

Dimenzije korita pranja, ŠxDxV: 840 / 440 / 560 mm

Emisija zraka:
Protok zraka: 28 m³/sati

Temperatura zraka: 26 - 29 °C

Vlažnost zraka: 55%

* Za ESD modele, ulazna voda u bojler mora biti na temp 10-20°C. Za maksimalnu rekuperaciju topline, ESD će biti u pogonu dodatnih 11 sekundi na kraju ciklusa ispiranja.

Održivost
Temperatura izvora vode: 10-20 °C

Potrošnja vode po ciklusu (lit): 2.5

Razina buke: <63 dBA